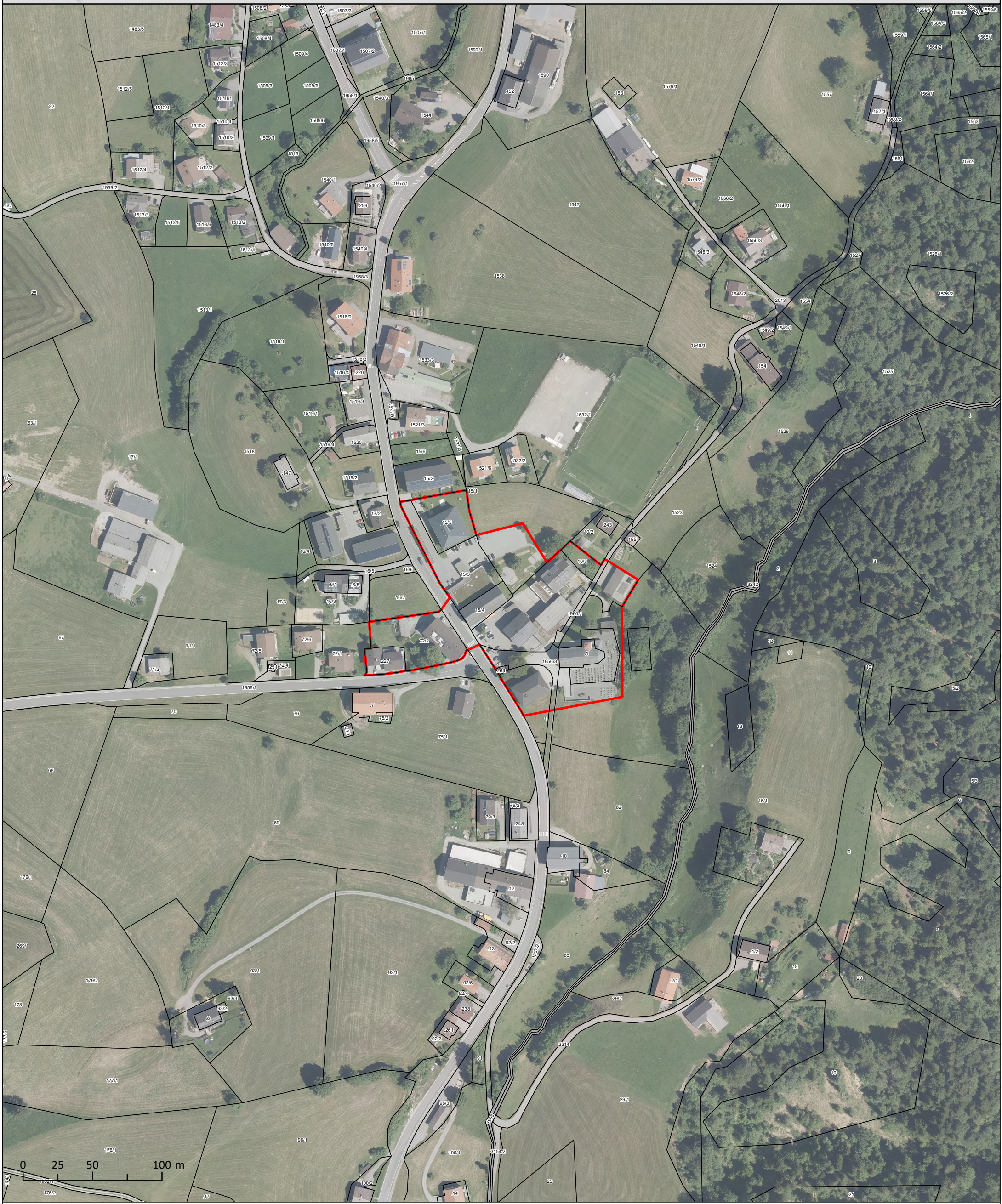


Verordnung über zusätzliche Maßnahmen zur Bekämpfung der Verbreitung von COVID-19 beim Betreten von bestimmten Orten im Bregenzerwald sowie in Lustenau

Katastralgemeinde: **Krumbach**
Plannummer: **IVb-204.24-49**
Erstellungsdatum: **26.04.2021**
Datenquelle: **Land Vorarlberg | BEV**



 Geltungsbereich  Grundstücke  Gemeindegrenze

M 1:2.500

