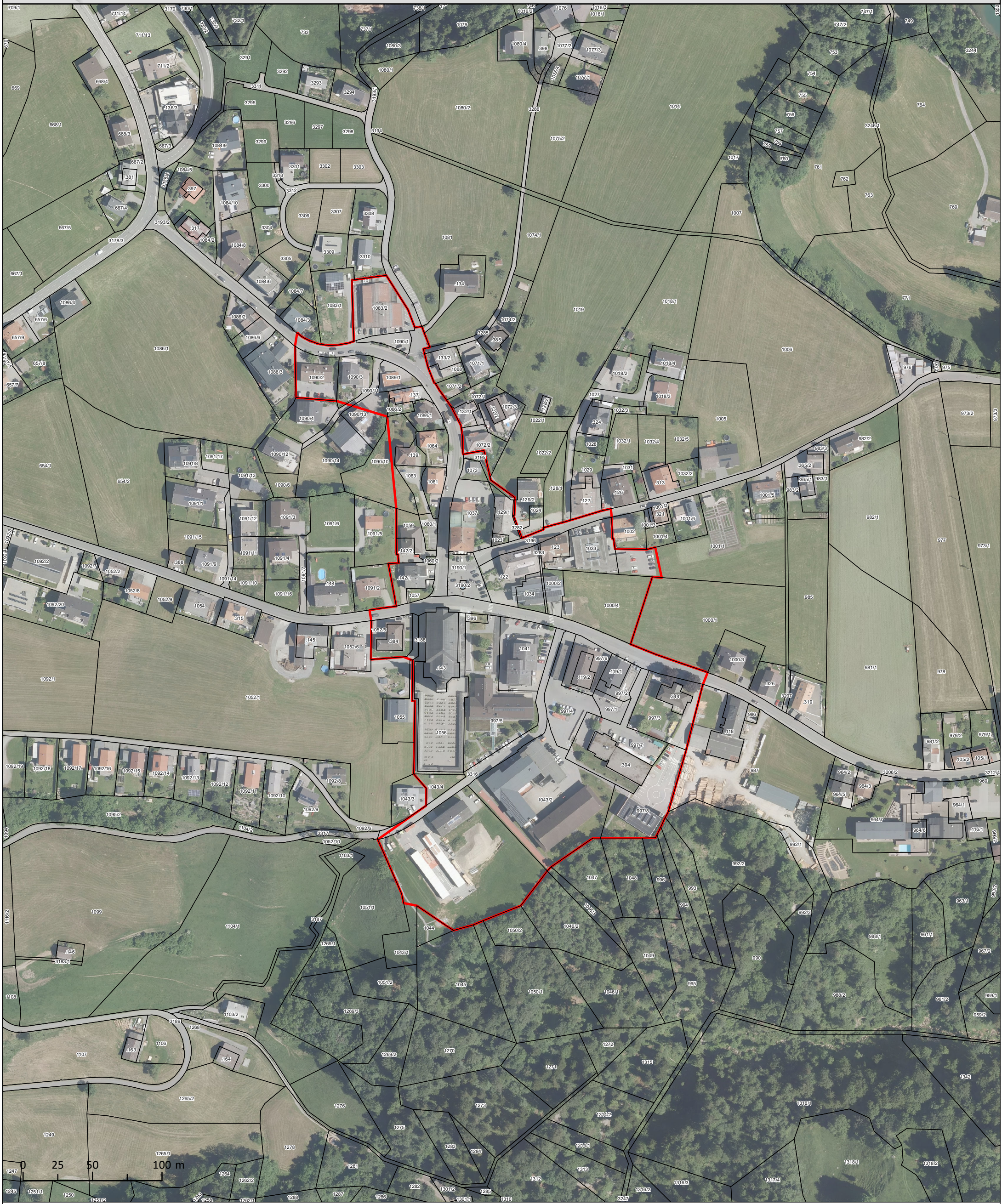


Verordnung über zusätzliche Maßnahmen zur Bekämpfung der Verbreitung von COVID-19 beim Betreten von bestimmten Orten im Bregenzerwald sowie in Lustenau

Katastralgemeinde: Hittisau
Plannummer: IVb-204.24-49
Erstellungsdatum: 26.04.2021
Datenquelle: Land Vorarlberg | BEV



Geltungsbereich Grundstücke

M 1:2.500

