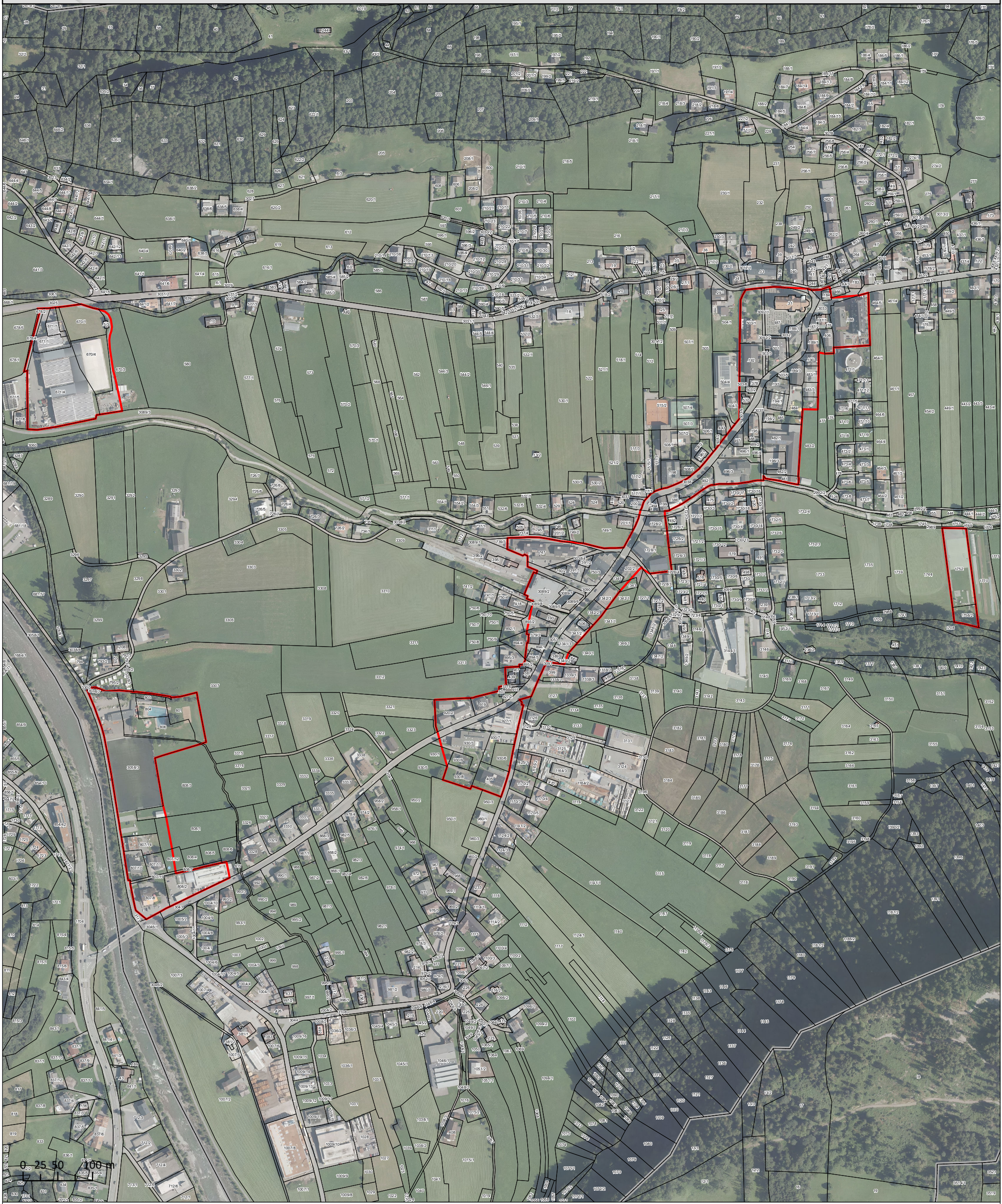


# Verordnung über zusätzliche Maßnahmen zur Bekämpfung der Verbreitung von COVID-19 beim Betreten von bestimmten Orten im Bregenzerwald sowie in Lustenau

Katastralgemeinde: Bezau  
Plannummer: IVb-204.24-49  
Erstellungsdatum: 26.04.2021  
Datenquelle: Land Vorarlberg | BEV



 Geltungsbereich  Grundstücke  Gemeindegrenze

M 1:5.000

